

أجب عن جميع الأسئلة الآتية:

أولاً: الأسئلة الموضوعية:

ظلّل الشكل (○) المقترن بالإجابة الصحيحة لكل مفردة من المفردات الآتية:

(١) المرتكزان اللذان يقوم عليهما مفهوم المواطنة:

- القبيلة والأرض. ○ الدين والعرق.
○ الحقوق والواجبات. ○ المعتقد والجنس.

(٢) الرقم الذي يشير إلى مركز الحضارة القديمة الذي ينتمي إليه الرسم التخيلي الوارد في الخريطة:



○ ٢

○ ١

○ ٤

○ ٣

لا تكتب في هذا الجزء

تابع أولاً: الأسئلة الموضوعية:

٣) الجدول الذي يوضح التصنيف الصحيح للاختراعات المرتبطة بثورات الحضارة الإنسانية:

الثورة	الاختراع
الخامسة	المكوك الطائر
تكنولوجيا المعرفة	الثلاجة الذكية
الصناعية الثانية	المحراث

○

الثورة	الاختراع
الخامسة	المكوك الطائر
الصناعية الثانية	الثلاجة الذكية
تكنولوجيا المعرفة	المحراث

○

الثورة	الاختراع
تكنولوجيا المعرفة	المكوك الطائر
الصناعية	الثلاجة الذكية
الزراعية	المحراث

○

الثورة	الاختراع
الصناعية	المكوك الطائر
تكنولوجيا المعرفة	الثلاجة الذكية
الزراعية	المحراث

○

٤) الجانبان الأساسيان اللذان يتحقق مفهوم الخيال العلمي بالمزج بينهما:

○ الثروة الاقتصادية والبنية التحتية.

○ الحقائق العلمية والرؤية التنبؤية.

○ القدرات البشرية والموروثات الحضارية.

○ التقنيات الحديثة والاكتشافات العلمية.

٥) الجدول الصحيح الذي يمثل درجة كثافة النفط وقيمه والدولة المنتجة له:

القيمة	الدولة المنتجة	درجة كثافة النفط
أكثر	سلطنة عمان	متوسطة
أقل	السعودية	خفيفة

○

القيمة	الدولة المنتجة	درجة كثافة النفط
أقل	سلطنة عمان	متوسطة
أكثر	السعودية	خفيفة

○

القيمة	الدولة المنتجة	درجة كثافة النفط
أكثر	السعودية	متوسطة
أقل	سلطنة عمان	خفيفة

○

القيمة	الدولة المنتجة	درجة كثافة النفط
أقل	السعودية	متوسطة
أكثر	سلطنة عمان	خفيفة

○

لا تكتب في هذا الجزء

تابع أولاً: الأسئلة الموضوعية:

(٦) الخيار المُكْمَل للشكل الآتي، والمرتببط باستخدام مصادر الطاقة التقليدية حسب القارات:

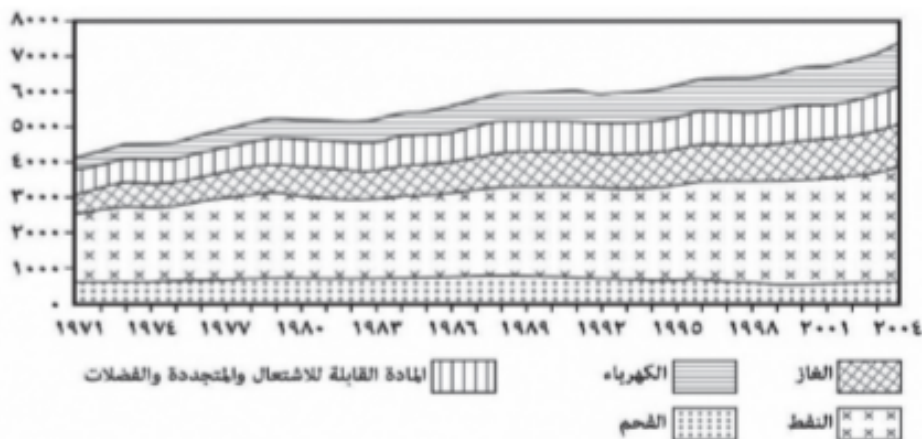


- أ. أمريكا الجنوبية ب. دولتان
- أ. أوروبا ب. ثلاث دول
- أ. أمريكا الشمالية ب. خمس دول
- أ. أستراليا ب. أربع دول

(٧) طريقة بيع النفط من موانئ التصدير عبر دفع المشتري لتكلفة النقل والتأمين:

- البيع عند مناطق التصنيع.
- البيع الفوري.
- البيع المؤجل.
- البيع عند المصدر.

(٨) مصدر الطاقة الذي ظل استهلاكه شبه ثابت في العالم في الفترة (١٩٧١م - ٢٠٠٤م) حسب الشكل الآتي:



- النفط.
- الكهرباء.
- الفحم.
- الغاز.

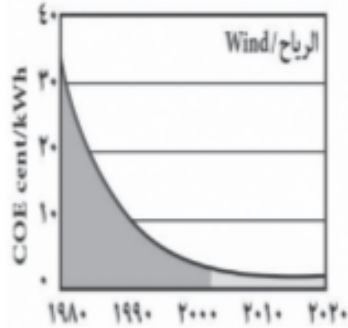
لا تكتب في هذا الجزء

تابع أولاً: الأسئلة الموضوعية:

من خلال الشكل المقابل أجب عن المفردتين (٩ و ١٠)

٩) السبب المؤدي إلى تغيير كلفة الطاقة المتجددة الظاهرة في الشكل:

- التغيرات المناخية.
- الاحتباس الحراري.
- تحسن تقنيات الإنتاج.
- تقلبات أسعار الطاقة.



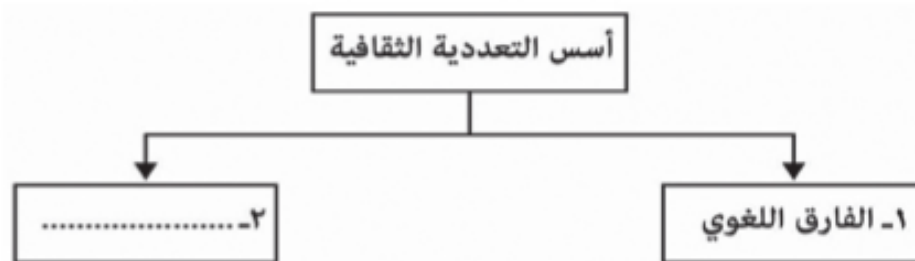
١٠) المحافظة العُمانية الأنسب لاستخدام الطاقة الواردة في الشكل:

- الداخلية.
- مسندم.
- ظفار.
- الظاهرة.

١١) المجال المرتبط بكرسي السلطان قابوس بجامعة هارفارد الأمريكية:

- الدراسات العربية والإسلامية.
- العلاقات الدولية.
- الاستزراع الصحراوي.
- الدراسات العربية.

١٢) الأساس الثاني الذي تقوم عليه التعددية الثقافية في الشكل الآتي:

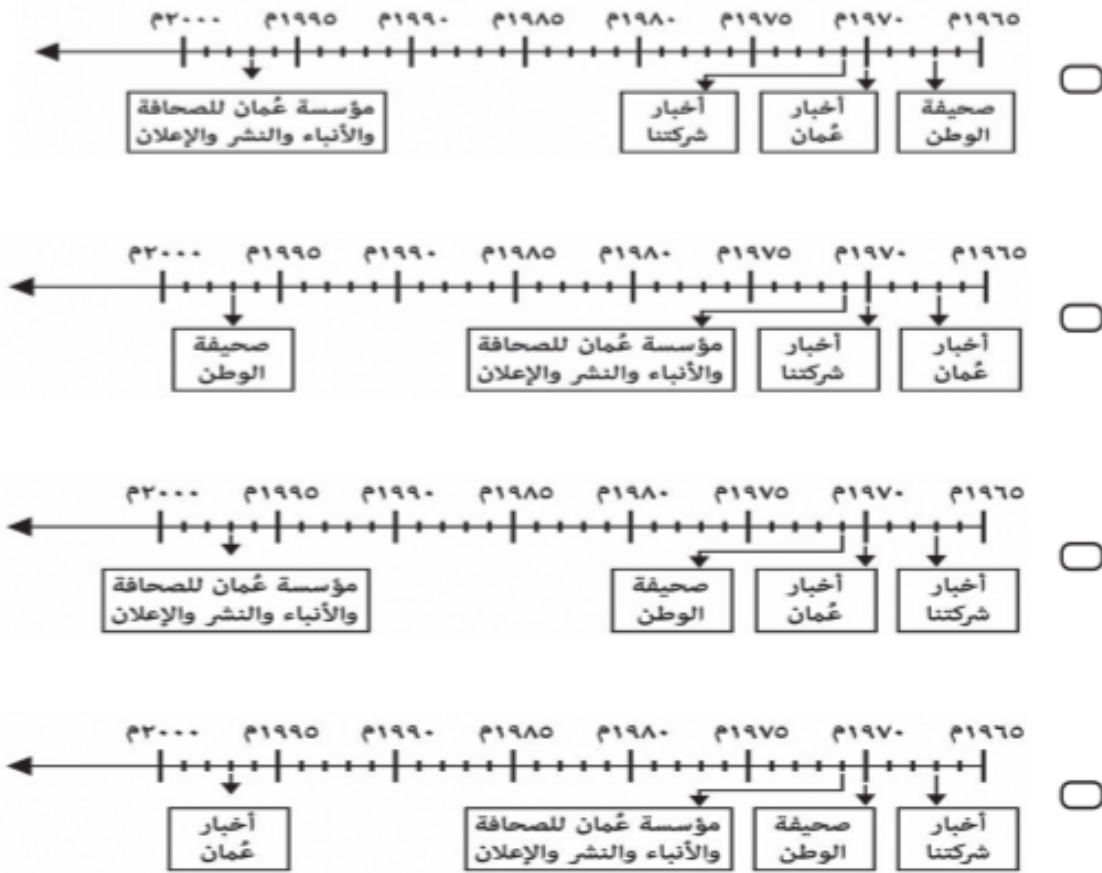


- النوع.
- الأرض.
- العرق.
- التاريخ.

لا تكتب في هذا الجزء

تابع أولاً: الأسئلة الموضوعية:

(١٣) المسطرة الزمنية الصحيحة التي توضح تاريخ الصحافة في سلطنة عُمان:



(١٤) المعنى الذي يحمله الأصل اللغوي لكلمة ثقافة في اللغة العربية:

- النصح. التوجيه.
- الإرشاد. التهذيب.

لا تكتب في هذا الجزء

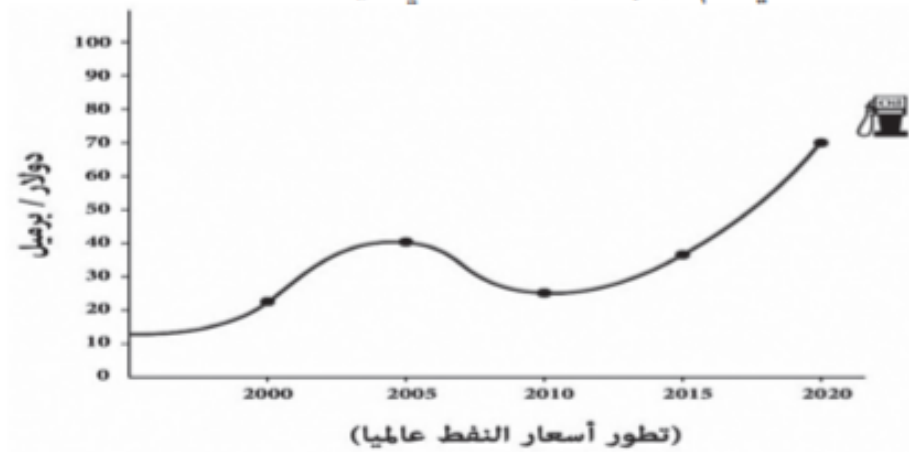
ثانيًا: الأسئلة المقالية:

١٥) أ. اكتب بين القوسين المصطلح الدال على العبارتين الآتيتين:

(١) (_____) تعديل الجينات للكائن الحي من خلال عملية نقل الجينات بين الكائنات المختلفة.

(٢) (_____) زيادة درجة حرارة الكرة الأرضية نتيجة تزايد انبعاثات غاز ثاني أكسيد الكربون والميثان وغيرها في الغلاف الجوي.

ب. ادرس الشكل الآتي، ثم أجب عن الأسئلة التي تليه:



(١) من خلال الشكل اكتب (ارتفاع - انخفاض) أمام المعطيات المؤثرة في أسعار النفط في الجدول أدناه:

حدوث توترات سياسية في منطقة الشرق الأوسط في الفترة ما بين ٢٠٠٣ - ٢٠٠٥م.	_____
زيادة المخزون الاستراتيجي من النفط في جمهورية ألمانيا الاتحادية عام ٢٠١٠م.	_____

(٢) ما توقعات الخبراء بخصوص أسعار النفط في الفترة التي سينخفض فيها مخزونه في الأرض؟

سترتفع بشدة. ستنخفض بشدة. (ظلل الإجابة الصحيحة)
فسر إجابتك.

لا تكتب في هذا الجزء

تابع ثانيًا: الأسئلة المقالية:

١٦ أ. قارن بين الثقافتين المتغيرة والجامدة حسب الجدول الآتي:

الموقف من الحاضر والمستقبل	الموقف من الثقافات الأخرى	أنواع الثقافة من حيث تطورها
		الثقافة المتغيرة (المتطورة)
		الثقافة الجامدة

ب. اقرأ النص الآتي، ثم أجب عن الأسئلة التي تليه:

"لقد ساعدت (س) خصوبة التربة في مصر القديمة في التأثير على تقدم الحضارة، والسبب في ذلك يرجع إلى كمية الطمي التي كان يحملها نهر النيل سنويًا، ويقذف بها على جانبيه، فساهم ذلك في نمو العديد من المحاصيل الزراعية. وقد (ص) طور كهنة مصر منظومة معرفية صلبة تعمل على فهم ارتفاعات وانخفاضات منسوب مياه النيل في مصر القديمة".

(١) استنتج من النص اثنين من مقومات الحضارة البشرية التي تدل عليهما العبارتين اللتين تحتتهما خط، والمشار إليهما بالرمزين (س و ص).

_____ (س)

_____ (ص)

(٢) تضمن النص جهود المصريين القدماء في المجال الزراعي، اكتب مثالًا واحدًا على جهود العمانيين القدماء في هذا المجال.

ج. كيف أثر الاستقرار البشري في تراجع التباين الثقافي بين الأقاليم؟

لا تكتب في هذا الجزء

تابع ثانيًا: الأسئلة المقالية:

(١٧) أ. ادرس الخريطة الآتية، ثم أجب عن الأسئلة التي تليها:



(١) ظلل الشكل (□) الذي يشير إلى الدولة التي عرفت حرق النفط لتبخير الماء المالح بهدف إنتاج الملح.

(٢) اكتب الرقم الصحيح الذي يشير في الخريطة إلى الدولة التي:

- أ- طبقت أسلوب إعادة حقن ثاني أكسيد الكربون في مكامن النفط المنتجة كوسيلة لدعم الاستخلاص البترولي _____
- ب- اتبعت أسلوب تخزين غاز ثاني أكسيد الكربون في الطبقات الجيولوجية العميقة كطريقة لحجز الكربون _____

(٣) سمّ التقنية التي استخدمتها الدولة المشار إليها بالرمز (▲) في سبيل الحصول على أقصى إنتاج من آبار النفط.

لا تكتب في هذا الجزء

تابع ثانيًا: الأسئلة المقالية:

ب. "حدد الخبراء عددًا من المضاعفات المستقبلية لانخفاض إنتاج النفط وارتفاع أسعاره منها تباطؤ التوسع الصناعي المعتمد على النفط، وعودة الزراعة المحلية للانتعاش، وتأثر دورة حياة المدن". في ضوء ذلك أجب عن الآتي:

(١) انسب المعطيات الآتية إلى قطاعات الصناعة الأكثر تأثرًا بشكل سلبي من ارتفاع أسعار النفط في الجدول الآتي:

(تسييل الغاز / القطارات / قطع الغيار)

المعطيات	قطاعات الصناعة
	السيارات
	البتروكيماويات
	النقل

(٢) فسر:

تأثر سلطنة عُمان بمشكلة التنقل بين المدن والضواحي والأرياف في حال انخفاض إنتاج النفط وارتفاع أسعاره.

(١٨) أ. دَلِّ على إيجابية استعمال موارد الطاقة المتجددة على المناخ.

لا تكتب في هذا الجزء

تابع ثانيًا: الأسئلة المقالية:

ب. أكمل المخطط الآتي:



ج. رتب الأحداث الآتية من الأقدم إلى الأحدث بكتابة الأرقام (١-٢-٣):

(—) ابتكار أول أبجدية مكونة من (٢٢) حرفًا.

(—) استقرار الإنسان في مستوطنات بسيطة.

(—) أول رحلة بحرية حول القارة الأفريقية.

١٩ أ. ادرس الشكل الآتي، ثم أجب عن الأسئلة التي تليه:



(١) ما نوع الوقود الحيوي الذي يعبر عنه الشكل؟

لا تكتب في هذا الجزء

تابع ثانيًا: الأسئلة المقالية:

(٢) صف طريقة الحصول على هذا النوع من الوقود.

(٣) اكتب إيجابية واحدة لهذا الوقود.

ب. أجب عن الآتي:

(١) هناك الكثير من الدعوات للتنمية المستدامة في المجال الزراعي، اذكر مثالين على تطبيق هذه التنمية.

(٢) "اشتملت رؤية علماء المستقبلات توقعًا بتغيرات تُطال النظم الاجتماعية القائمة".
بناء على ذلك، بيّن التكوينات الاجتماعية التي سينالها هذا التغيير.

لا تكتب في هذا الجزء

تابع ثانيًا: الأسئلة المقالية:

٢٠) أ. اكتب الهدف الرئيس من العملين المعبرَ عنهما بالصورتين أدناه:

(١)



(٢)



ب. اكتب النتيجة التي تربت على:

(١) وقوع سلطنة عُمان في المنطقة المدارية الحارة بالنسبة لتنوع مصادر الطاقة.

(٢) قيام الدول المنتجة للطاقة بالتزود الدائم بمصادر طاقة يفوق معدل استهلاكها.

ج. اذكر اثنين من ملامح التطور الصناعي والسلعي كأحد عوامل التحولات في الأقاليم الثقافية.

لا تكتب في هذا الجزء

تابع ثانيًا: الأسئلة المقالية:

٢١) أ. اكتب أرقام العبارات الصحيحة التي تنطبق على المنظمة الواضح شعارها في الشكل المقابل، في الجدول الذي يلي العبارات:



١. مقرها مدينة نيويورك.
٢. تأسست عام ١٩٦٧م.
٣. الهدف من تأسيسها حماية الملكية الفكرية.
٤. تقوم بحماية الأعمال المرتبطة بالثقافة الخفية.
٥. وكالة متخصصة من وكالات الأمم المتحدة.
٦. تختص فقط بحماية الملكيات المتعلقة بحقوق التأليف.
٧. تقوم بحماية الأعمال المرتبطة بالثقافة الظاهرة.

أرقام العبارات الصحيحة			

ب. (١) دُلّ على عمق العلاقات بين سلطنة عُمان وجمهورية الصين الشعبية في الجانب العلمي.

(٢) هل تقوم التعددية الثقافية في سويسرا على أساس الفارق اللغوي؟

- نعم لا (ظلّ الإجابة الصحيحة)
- وضّح إجابتك:

انتهت الأسئلة مع دعائنا لكم بالتوفيق والنجاح

لا تكتب في هذا الجزء